



Australian Government

澳大利亚政府

联合协调中心

## MH370 搜寻工作进展情况更新

2014 年 12 月 10 日

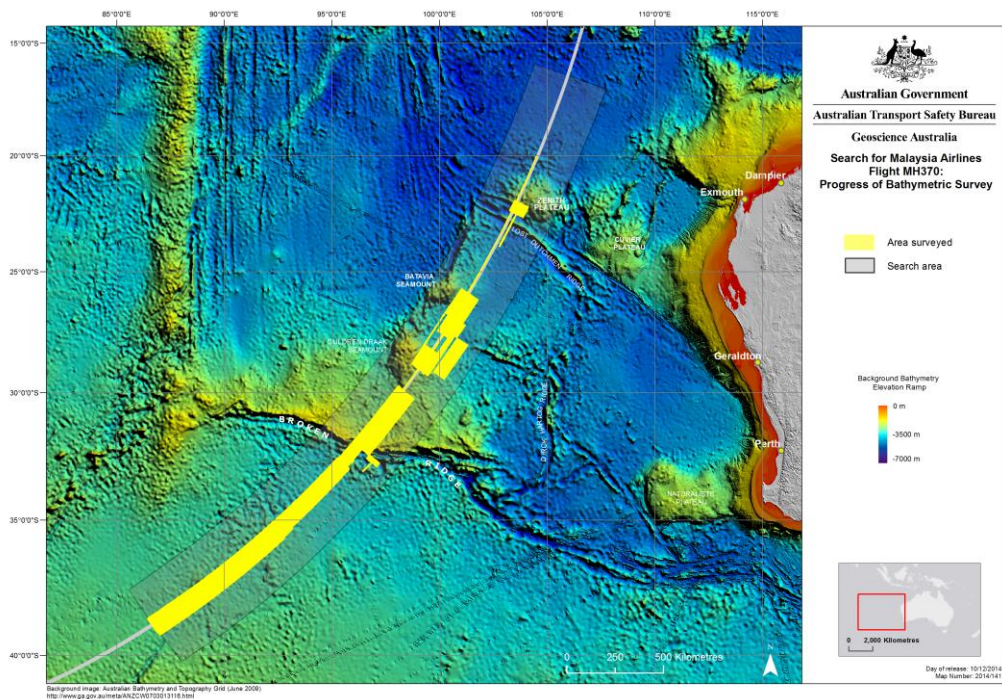
本报告旨在提供有关搜寻 MH370 工作进展情况的定期更新。我们的工作将继续全面并有条理的进行，所以有时每周搜寻进度似乎缓慢。请相信搜寻工作仍在持续，目的是尽快找到 MH370。

### 本周主要进展

- 辉固赤道号继续进行深水测量工作。
- 辉固发现号于 4 日回到搜索区域，又开始了水下搜寻作业。
- 凤凰行号于 9 日返回搜索区域，又开始了水下搜寻作业。

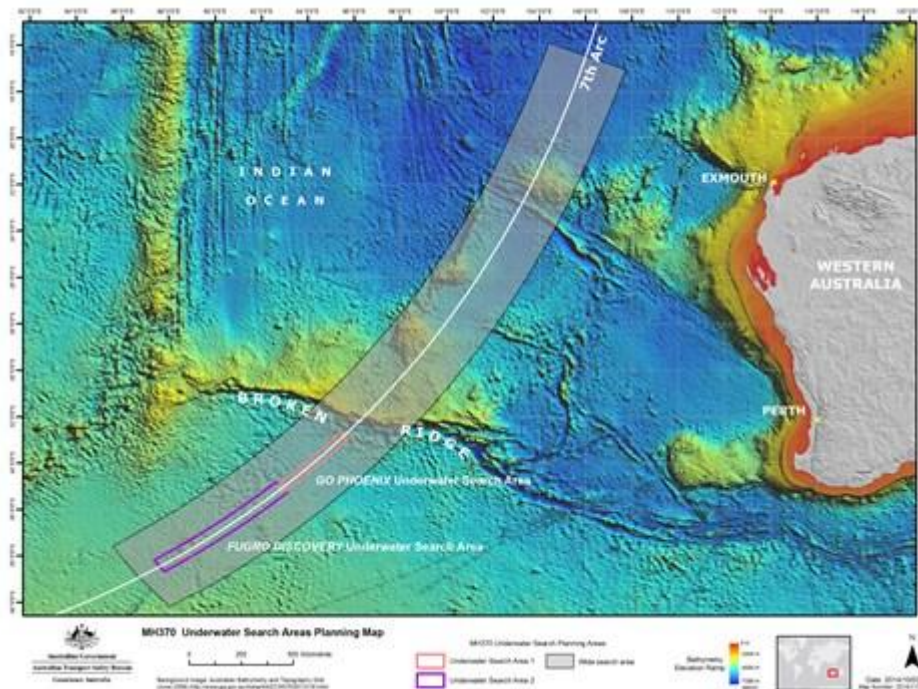
### 海底测量

辉固赤道号继续在搜索区域内进行深水测量工作。迄今已经测绘的海底面积超过 200,000 平方公里。



## 水下搜索

到目前为止已经搜寻过的海底面积超过9,000平方公里。



水下搜索除了搜寻飞机的位置，还旨在测绘 MH370 飞机残骸的场地，以便识别和确认特定的飞机部件打捞顺序，包括飞行记录器，以协助马来西亚的调查。澳洲运输安全局 (ATSB) 已经利用深海测量所得数据准备了初步的水下搜索计划，供各有关方跟进参考。该计划包括搜索时间，方法，程序，安全防范措施和搜索区域及不同的船只的初始搜索范围。

## 船舶动向

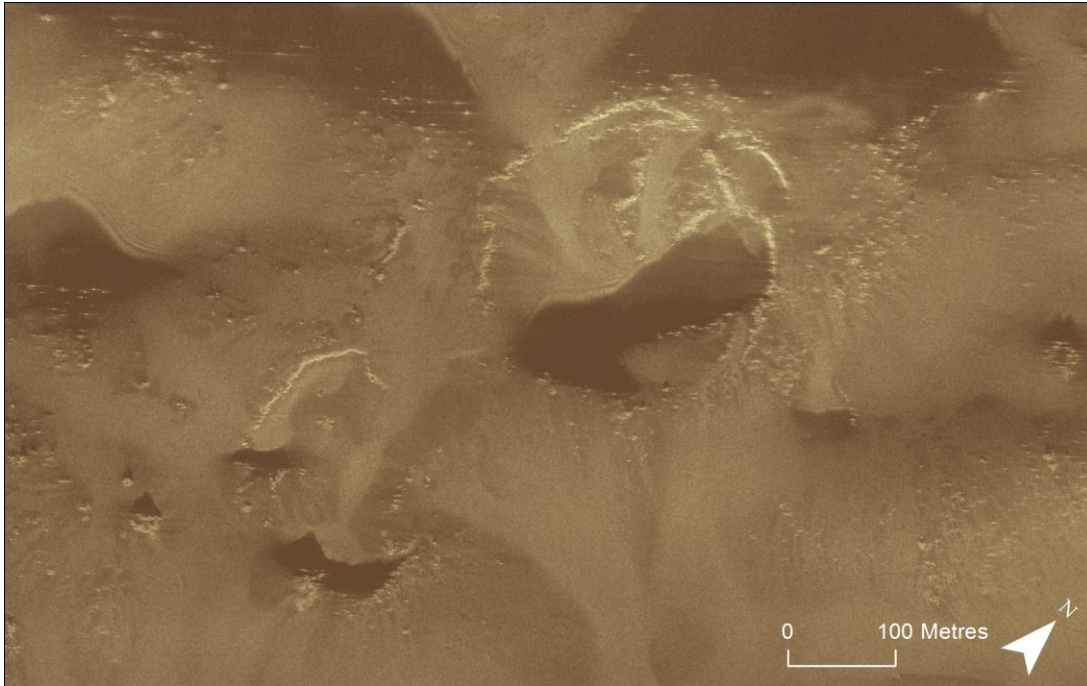
辉固赤道号继续在搜索区域内进行海底测绘作业。预计 12 月中旬在完成本阶段的测量作业后返回弗里曼特尔 (Fremantle)。

辉固发现号于 4 日到达搜索区域开始作业。

凤凰行号于 9 日返回搜索区域，又开始了水下搜寻作业。

这些船只所使用的设备提供了不寻常的数据。

下图像是由*凤凰行号*利用合成孔径声纳采集到的声学图像, 显示了数据的质量和分辨率, 它反映了海床的重要细节。



由*凤凰行号*采集到的合成孔径声纳的声学图像。  
来源: 凤凰国际公司

## 天气

天气未来四天海况预期范围为 1 到 3, 分配给*辉固发现号*的搜索区域的海况预期范围为 1 到 4, 该地区受高压控制。总体天气情况预计在夏季月份持续逐渐变好。

联合协调中心

网页: [www.jacc.gov.au](http://www.jacc.gov.au)