



**Australian Government**

澳大利亚政府

联合协调中心

**MH370 搜寻工作进展情况更新**

**2015 年 1 月 7 日**

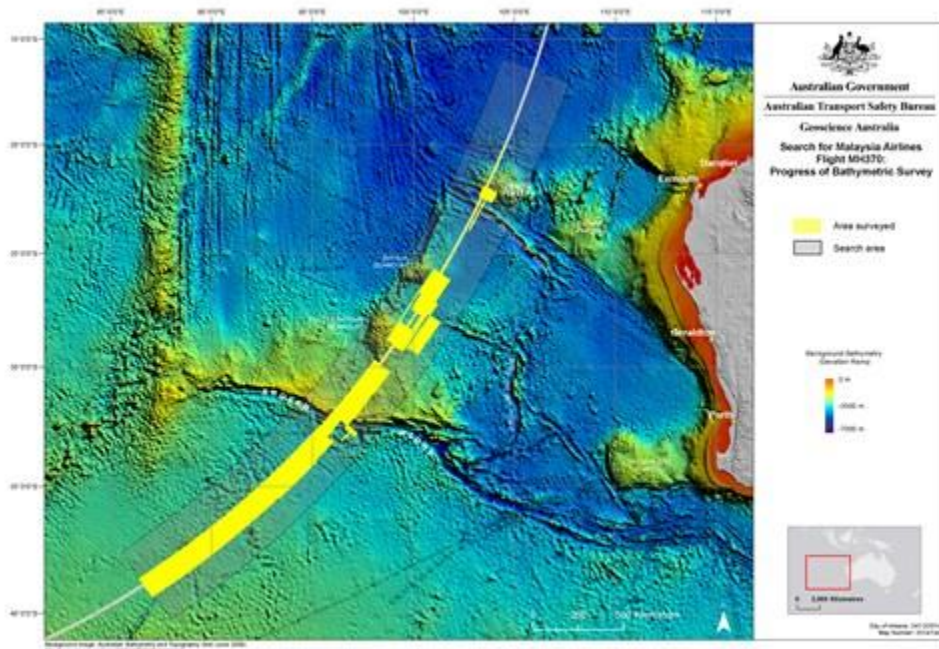
本报告旨在提供有关搜寻 MH370 工作进展情况的定期更新。我们的工作将继续全面并有条理的进行，所以有时每周搜寻进度似乎缓慢。请相信搜寻工作仍在持续，目的是尽快找到 MH370。

#### 本周主要进展

- *辉固赤道号*于 1 月 6 日在完成设备改装后离开弗里曼特尔 (Fremantle) 前往既定海区进行水下搜寻作业。
- *辉固发现号*于 1 月 6 日抵达弗里曼特尔 (Fremantle) 填充补给和进行维护保养。该船预计 1 月 9 日去往搜索海域。
- *凤凰行号*1 月 2 日抵达弗里曼特尔 (Fremantle) 填充补给和进行维护保养。该船已于 2015 年 1 月 5 日驶向搜索海域。

## 海底测量

辉固赤道号于 12 月 17 日完成搜索海区内的深水测量工作。迄今已经测绘的海底面积超过 208,000 平方公里。

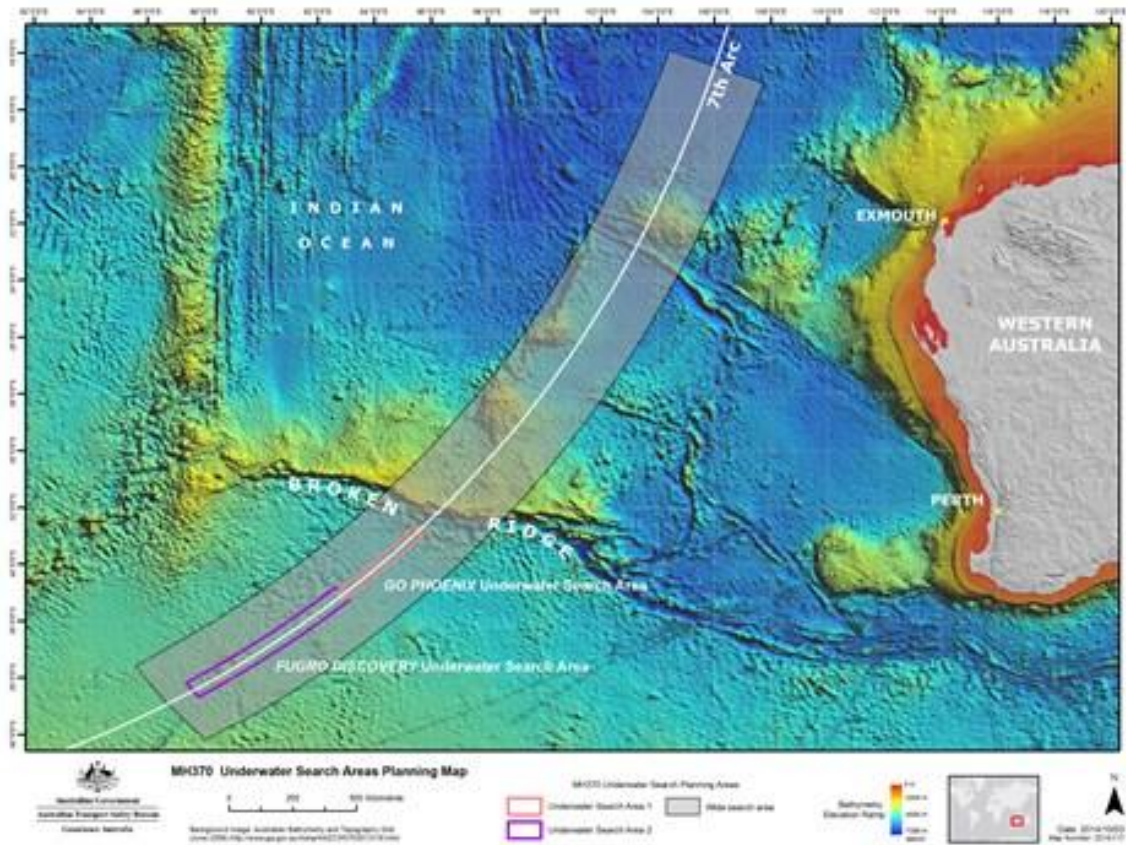


## 水下搜索

水下搜索除了搜寻飞机的位置，还旨在测绘 MH370 飞机残骸的场地，以便识别和确认特定的飞机部件打捞顺序，包括飞行记录器，以协助马来西亚的调查。澳洲运输安全局 (ATSB) 已经利用深海测量所得数据准备了初步的水下搜索计划，供各有关方跟进参考。该计划包括搜索时间，方法，程序，安全防范措施和搜索区域及不同的船只的初始搜索范围。

到目前为止已经搜寻过的海底面积超过14,000平方公里。

如果船舶和设备没有重大延迟，天气情况不是特别恶劣，2015 年 5 月左右可望完成目前海区的海底搜寻。



## 船舶动向

辉固赤道号于 12 月 17 日完成了深水测量工作，返回弗里曼特尔 (Fremantle) 进行改装准备实施水下搜寻作业。它于 12 月 22 日到达港口，于 2015 年 1 月 6 号驶离港口。

辉固发现号于 2014 年 12 月 30 日暂停搜寻作业返回弗里曼特尔 (Fremantle) 填充补给和进行维护保养。该船 2015 年 1 月 6 日抵达，预计 1 月 9 日前往搜索海域。

凤凰行号于 2014 年 12 月 28 日暂停搜寻作业返回弗里曼特尔 (Fremantle) 填充补给和进行维护保养。该船 2015 年 1 月 2 日抵达，1 月 5 日驶向搜索海域。

## 天气

未来四天搜索海区的海况预期范围为 1 到 4，总体天气情况预计在夏季月份将持续逐渐变好。

联合协调中心

网站: [www.jacc.gov.au](http://www.jacc.gov.au)