



Australian Government

澳大利亚政府

联合协调中心

MH370 搜寻工作进展情况更新

2014 年 12 月 3 日

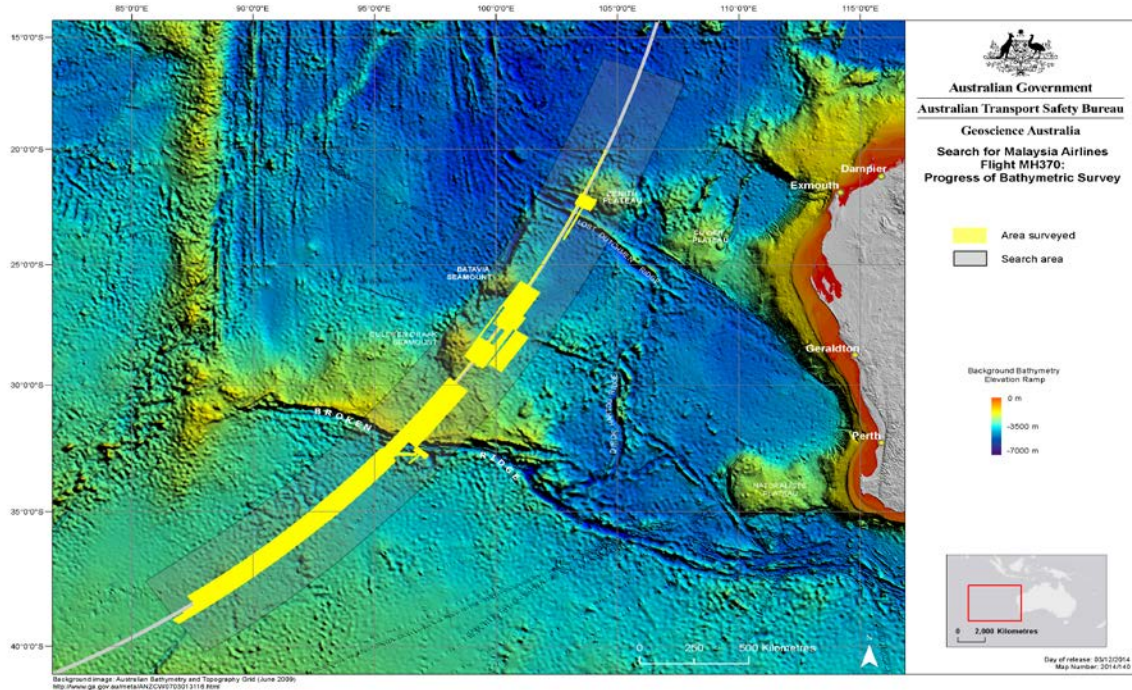
本报告旨在提供有关搜寻 MH370 工作进展情况的定期更新。我们的工作将继续全面并有条理的进行，所以有时每周搜寻进度似乎缓慢。请相信搜寻工作仍在持续，目的是尽快找到 MH370。

本周主要进展

- *辉固赤道号*继续进行深水测量工作。
- *辉固发现号*于 11 月 29 日离开弗里曼特尔 (Fremantle) 前往搜索区域。
- *凤凰行号*于 11 月 26 日返回弗里曼特尔 (Fremantle) 填充补给，12 月 2 日抵达。

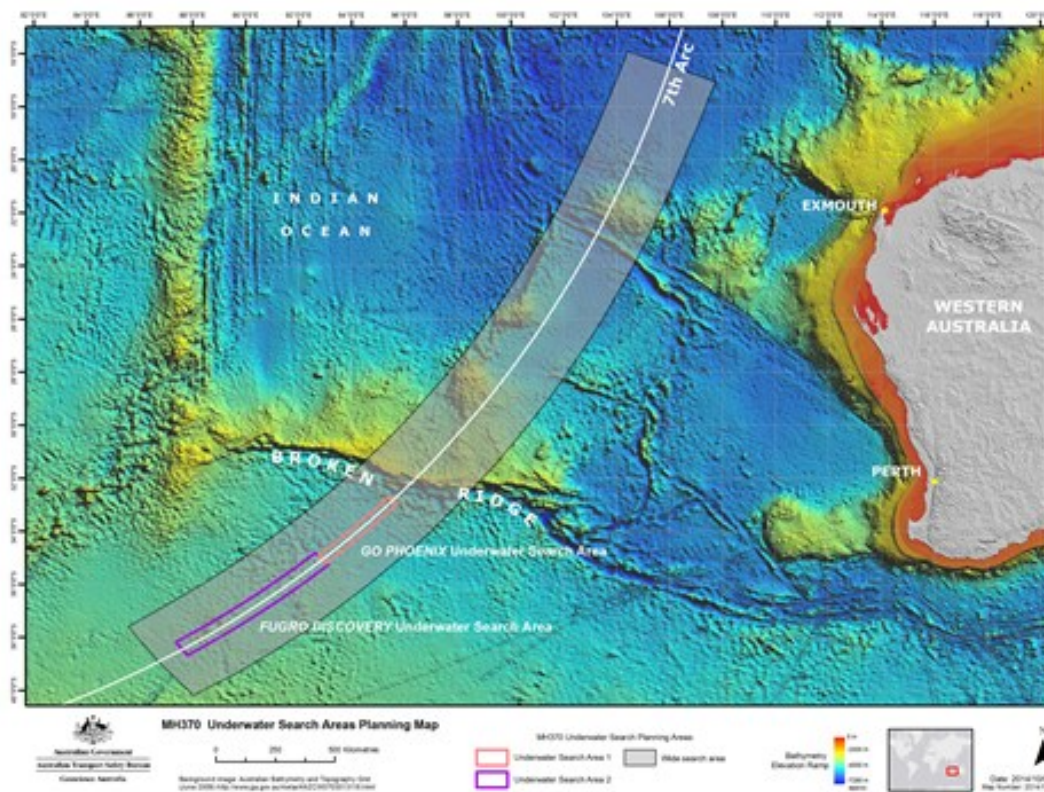
海底测量

- *辉固赤道号*继续在搜索区域内进行深水测量工作。迄今已经测绘的海底面积超过 185,000 平方公里。



水下搜索

到目前为止已经搜寻过的海底面积超过8,000平方公里。



水下搜索除了搜寻飞机的位置，还旨在测绘 MH370 飞机残骸的场地，以便识别和确认特定的飞机部件打捞顺序，包括飞行记录器，以协助马来西亚的调查。澳洲运输安全

局(ATSB)已经利用深海测量所得数据准备了初步的水下搜索计划,供各有关方跟进参考。该计划包括搜索时间,方法,程序,安全防范措施和搜索区域及不同的船只的初始搜索范围。

船舶动向

*辉固赤道号*继续在搜索区域内进行海底测绘作业。预计12月中旬在完成本阶段的测量作业后返回弗里曼特尔(Fremantle)。

*辉固发现号*于11月29日离开弗里曼特尔(Fremantle)前往搜索区域。预计该船将于12月4日到达搜索区域开始作业。

*凤凰行号*于11月26日离开搜索区域返回弗里曼特尔(Fremantle)填充补给,该船12月2日抵达。预订该船今后几天将离开弗里曼特尔(Fremantle)驶向搜索区域。

天气

天气未来四天海况预期范围为1到5,恶劣天气导致*辉固发现号*延缓前往搜索区域的进程。总体天气情况预计在夏季月份逐渐变好。

联合协调中心

网页: www.jacc.gov.au