



Australian Government  
澳大利亚政府

## 联合协调中心

### MH370 搜寻工作进展情况更新

2015 年 6 月 24 日

本报告旨在提供有关搜寻 MH370 工作进展情况的定期更新。我们的工作将继续全面并有条理的进行，所以有时每周搜寻进度似乎缓慢。请相信搜寻工作仍在持续，我们的目的是尽快找到 MH370。

#### 本周主要进展

- 凤凰行号于 6 月 20 日停止了搜索作业并开始驶向新加坡。该船预计 6 月 30 日左右到达，然后退出搜索活动。
- 辉固发现号 6 月 18 日暂停作业，6 月 24 日到达弗里曼特尔 (Fremantle)，进行常规的补给填充。
- 辉固赤道号 6 月 23 日暂停作业，目前正在驶往弗里曼特尔 (Fremantle)，进行常规的补给填充。该船预计 6 月 29 日左右到达港口。

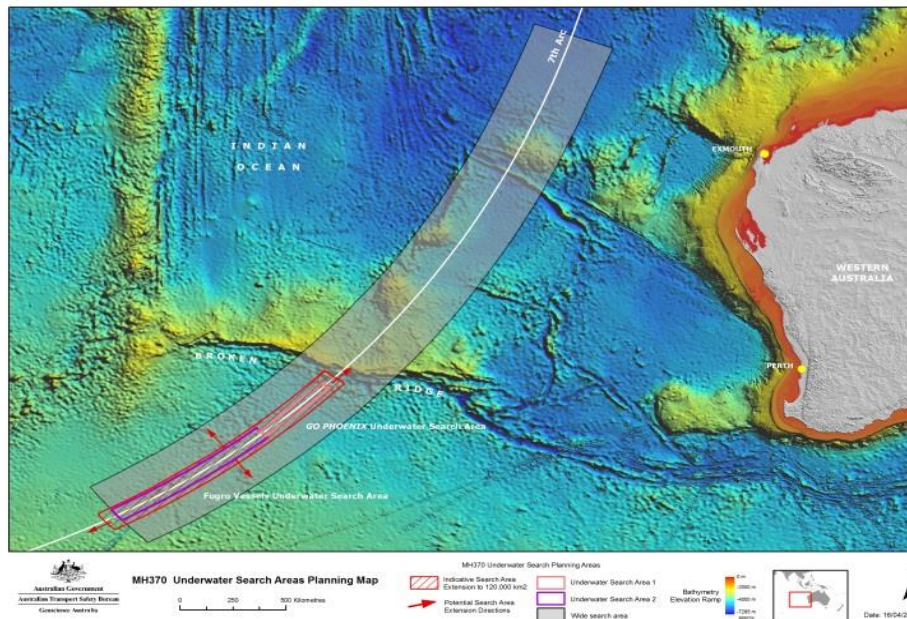
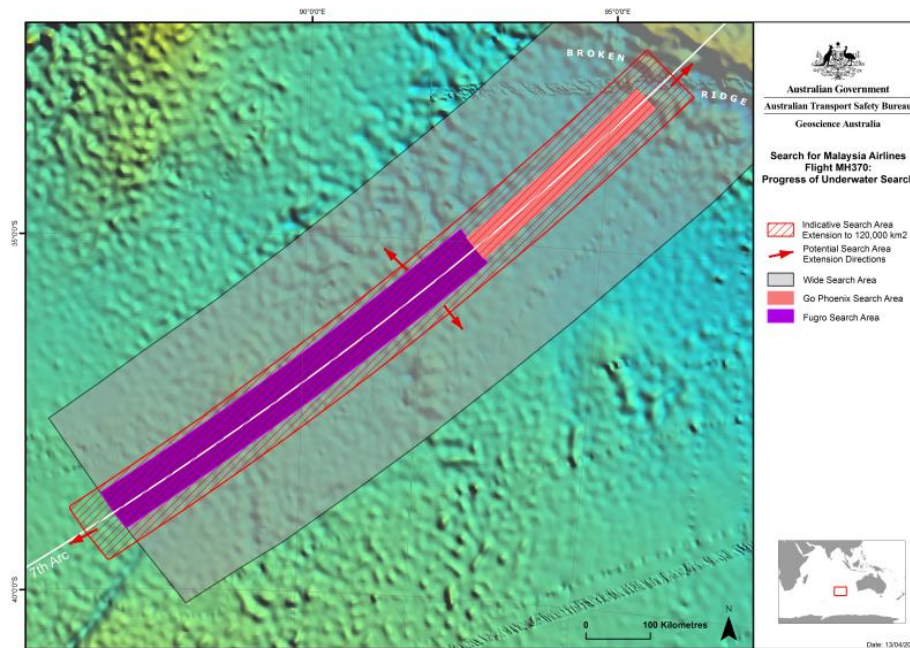
#### 水下搜索

4 月份已经宣布，搜索面积已经扩展，超出原有的 6 万平方公里，如有需要全部搜寻范围将达到 12 万平方公里。

搜索计划在 4 月份已作调整并确保在有必要的情况下对 12 万平方公里海区进行尽快和尽可能有效的搜索。辉固公司的船舶已经做好冬季准备以便能在冬季期间能够持续搜索。搜索人员的安全，一如既往，仍然至为重要。将根据作业情况安排船只和设备的利用，尤其是在冬季期间。

未来一周，两艘搜索船只均不在搜索海区，一艘驶向，一艘离开弗里曼特尔 (Fremantle) 港。常规的补给填充是搜索作业的必要事项。补给完成后，两艘船只将返会搜索海区继续搜索 MH370。

迄今为止，已经搜索了超过 50,000 平方公里的海区面积。



搜索战略工作组对失联马航 MH370 有关证据的持续分析，可能会对搜索范围作进一步的调整, 或作进一步的优化调整。

如果发现了飞机并可抵及，澳大利亚，马来西亚和中华人民共和国各有关部长同意展开打捞作业，包括保存所有必要的事事故调查证据。

## 天气

预计未来一周天气不良，但两艘搜索船只分别在驶向和离开弗里曼特尔 (Fremantle) 港。冬季期间，搜索行动将继续进行，但预期会有停顿。

联合协调中心

网站: [www.jacc.gov.au](http://www.jacc.gov.au)