



Australian Government

澳大利亚政府

联合协调中心

MH370 搜寻工作进展情况更新

2015 年 2 月 18 日

本报告旨在提供有关搜寻 MH370 工作进展情况的定期更新。我们的工作将继续全面并有条理的进行，所以有时每周搜寻进度似乎缓慢。请相信搜寻工作仍在持续，我们的目的是尽快找到 MH370。

本周主要进展

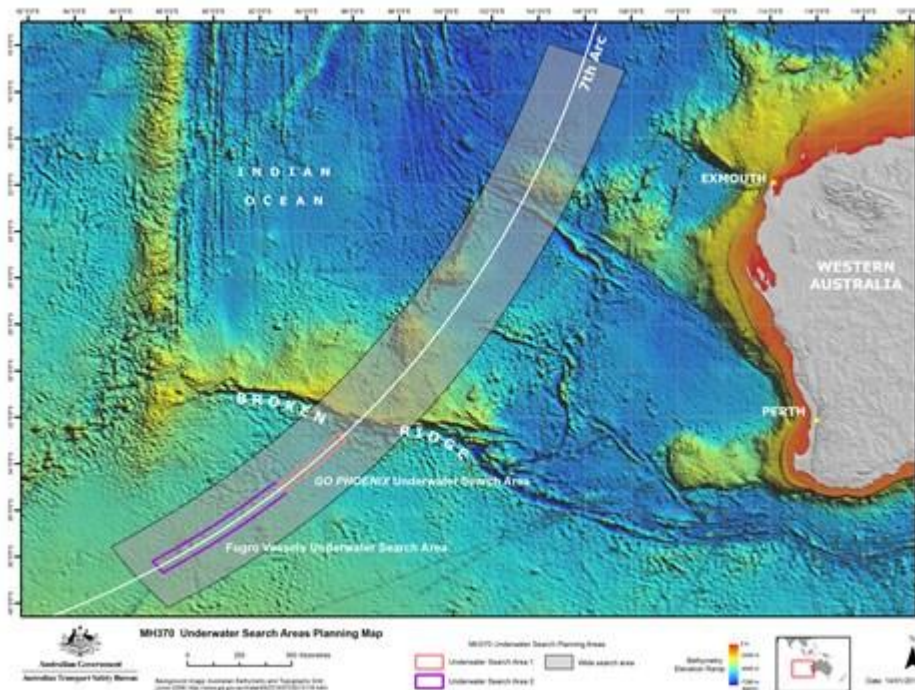
- 凤凰行号于 2 月 10 日到达搜索海区继续搜寻作业。
- 辉固赤道号于 2 月 11 日离开搜索海区返回弗里曼特尔(Fremantle)进行既定的补给填充。该船 2 月 17 日抵达。
- 辉固发现号于 2 月 12 日离开搜索海区返回弗里曼特尔(Fremantle)进行既定的补给填充。该船 2 月 18 日抵达。
- 辉固支持号于 2 月 13 日离开搜索海区返回弗里曼特尔(Fremantle)实施既定的入进行补给填充。
- 到目前为止优先搜索海区已经搜寻过的海底面积超过24,000平方公里（占40%）。

水下搜索

水下搜索除了搜寻飞机的位置，还旨在测绘 MH370 飞机残骸的场地，以便识别和确认特定的飞机部件打捞顺序，包括飞行记录器，以协助马来西亚的调查。澳洲运输安全局(ATSB)已经利用深海测量所得数据准备了初步的水下搜索计划，供各有关方跟进参考。该计划包括搜索时间，方法，程序，安全防范措施和搜索区域及不同的船只的初始搜索范围。

到目前为止已经搜寻过的海底面积超过24,000平方公里，约占优先搜索海区的40%。

如果没有因为船舶，设备和天气而造成重大延迟，则在很大程度上目前的海区的海底搜寻可望于 2015 年 5 月左右完成。



船舶动向

凤凰行号继续在搜索海区进行搜寻作业。

辉固赤道号于2月11日暂停水下搜索，前往弗里曼特尔(Fremantle)实施既定的入港整休。该船2月17日抵达，预计2月20日离开，2月27日重返搜索海区。

辉固发现号于2月12日暂停水下搜索，前往弗里曼特尔(Fremantle)实施既定的入港整休。该船2月18日抵达，预计2月19日离开，2月25日重返搜索海区。

辉固支持号于2月13日离开搜索海区返回弗里曼特尔(Fremantle)实施补给填充。该船预定2月20日抵达，预计2月21日离开。该船将进行一系列校准测试，预计测试时间将持续24—48小时。在驶往搜索海区之前，该船将返回弗里曼特尔(Fremantle)作短暂停留，以便额外人员下船。预计该船大约在3月2日重返搜索海区。

天气

在搜索海区的北部，即凤凰行号进行搜寻作业的区域，天气状况良好，海况预期范围不会高于2。

总体天气情况预计在温暖的月份将持续逐渐变好。

质量保证程序

水下搜索的开始前，船只和设备经过了严格的测试，这样的测试持续贯穿整个搜索作业。在以下的采访中，澳大利亚运输安全局质量保证经理安迪·夏若（Andy Sherrell）先生讲解他的职责和搜索工作面临的一些挑战。

<https://www.youtube.com/watch?v=y7UTi1-WB4o>

联合协调中心

网站：www.jacc.gov.au