



Australian Government

澳大利亚政府

联合协调中心

MH370 搜寻工作进展情况更新

2015年3月11日

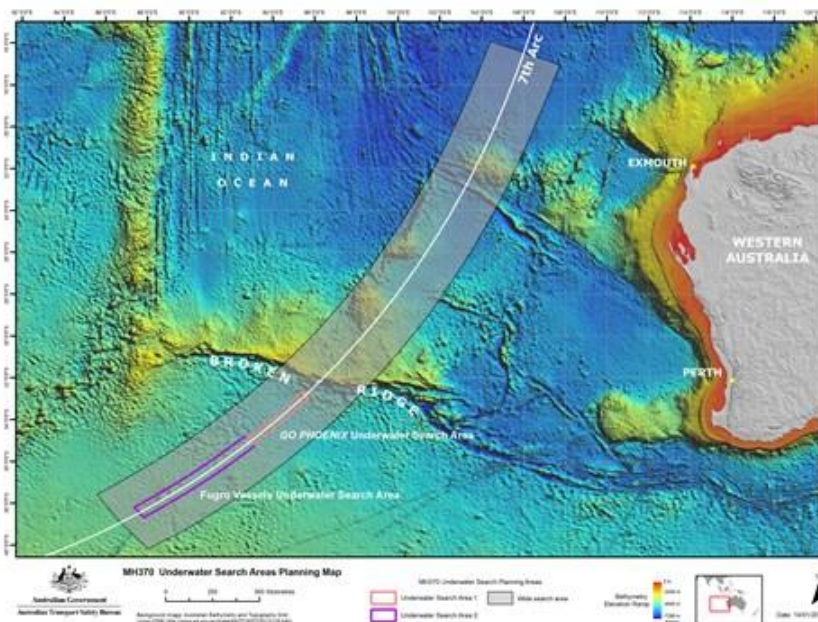
本报告旨在提供有关搜寻 MH370 工作进展情况的定期更新。我们的工作将继续全面并有条理的进行，所以有时每周搜寻进度似乎缓慢。请相信搜寻工作仍在持续，我们的目的是尽快找到 MH370。

本周主要进展

- 凤凰行号3月5日离开搜索海区前往日离开弗里曼特尔 (Fremantle) 实施既定的入港整休。
- 辉固发现号继续进行搜索作业。
- 辉固赤道号继续进行搜索作业。
- 辉固支持号继续进行搜索作业。
- 到目前为止搜索过的海底面积超过30,000平方公里，约为优先搜索海区面积的50%。
- 3月8日马来西亚政府发布了马航MH370中期调查报告. 调查报告可见：
<http://mh370.gov.my/>.

水下搜索

到目前为止已经搜寻过的海底面积超过30,000平方公里，约为优先搜索海区的50%。如果没有因为船舶，设备和天气而造成重大延迟，则在很大程度上目前的海区的海底搜寻可望于2015年5月左右完成。



收集水下搜索数据

在搜索寻找失联马航MH370的过程中，*辉固发现号*，*辉固赤道号*和*凤凰行号*使用了配有侧扫声纳，合成孔径声纳和多波束测深仪的拖鱼设备。设备发出的声音脉冲穿过海水碰到物体后反射回来，拖鱼设备将原始数据传回船上经由专家检查数据有无异常。专家在寻求高能量的脉冲反射 — 脉冲撞击到无比坚硬的物体，如飞机的残骸金属物体。



*辉固发现号*上的专业人员处理从龙太子号深海拖鱼接收到的有关搜寻失联马航 MH370 的数据。来源：澳洲运输安全局(ATSB), ABIS Chris Beerens, RAN.

更多有关收集声纳数据的情况见以下对*辉固发现号*上的声纳专家克里提安·林奇先生 (Mr Kristian Lynch) 的采访。

http://www.jacc.gov.au/media/video/interview_geophysicist.aspx

船舶动向

*凤凰行号*3月6日离开搜索海区前往弗里曼特尔(Fremantle)进行预定的补给填充。该船3月11日抵达港口，预计3月13日离开。

*辉固发现号*将约于3月24日离开搜索海区前往弗里曼特尔(Fremantle)进行预定的补给填充。该船预计4月1日抵达港口。

*辉固赤道号*将于4月2日离开搜索海区前往弗里曼特尔(Fremantle)进行预定的补给填充。该船预计4月8日抵达港口。

*辉固支持号*将于4月2日离开搜索海区前往弗里曼特尔(Fremantle)进行预定的补给填充。该船预计4月8日抵达港口。

天气

搜索海区的天气情况预计良好，到本周末搜索海区的海浪高度为一到两米。南部的海浪高度星期六预计达到 3.5 米。前热带气旋风暴海力霸（Haliba）可能影响搜索海区。

总体天气情况预计在温暖的月份将持续逐渐变好。

联合协调中心

网站: www.jacc.gov.au